

7. Linzer Herbstsymposium „Der innovative Unternehmer“

F&E- und Innovationsförderungen, europäische und österreichische Ziele und Maßnahmen

Mag. Gerlinde Pöchhacker-Tröscher, Pöchhacker Innovation Consulting GmbH

30. November 2011

Forschung und Innovation als maßgeblicher Schlüssel für Wettbewerbsfähigkeit und wirtschaftliche Entwicklung



- * Sicherung und Ausbau des betrieblichen Erfolgs
- * Auf- und Ausbau von Wettbewerbsvorteilen, Differenzierung gegenüber dem Wettbewerb
- * Erschließung von neuen Marktsegmenten im In- und Ausland
- * Steigerung der Produktivität und Generierung von Kostenvorteilen
- * Hybride Wertschöpfung zunehmend von wirtschaftlicher Bedeutung für den produzierenden Sektor
- *

EU 2020: „Intelligentes, nachhaltiges und integratives Wachstum“



* 5 Kernziele

- ⇒ Beschäftigungsquote der 20- bis 64jährigen mind. 75 %
- ⇒ F&E-Quote 3 % des EU-BIPs
- ⇒ Klimaziele 20-20-20
- ⇒ Bildungsniveau (Schulabbrecher < 10 %, 40 % Akademikeranteil)
- ⇒ Senkung der Armut

* 7 Flaggschiffinitiativen

- ⇒ **Innovationsunion** (Verbesserung der Bedingungen und finanzielle Förderung für F+E- Investitionen im Privatsektor)
- ⇒ **Jugend in Bewegung** (Verbesserung der Bildungssysteme, Förderung der internationalen Attraktivität der höheren Bildung)
- ⇒ **Digitale Agenda** (Ausbau Breitband-Internet, Förderung gemeinsamer Markt bei Internetzugängen)
- ⇒ **Ressourcenschonendes Europa** (Förderung erneuerbare Energien, Energieeffizienz, Modernisierung von Transportsektor)
- ⇒ **Industriepolitik im Zeitalter der Globalisierung** (Verbesserung Wirtschaftumfeld für KMU, Ausbau eines weltweit wettbewerbsfähigen, nachhaltigen Industriesektors)
- ⇒ **Agenda neue Kompetenzen und Beschäftigungsmöglichkeiten** (Modernisierung des Arbeitsmarktdurch Förderung von Arbeitsmobilität und lebenslangem Lernen)
- ⇒ **EU-Plattform zur Bekämpfung von Armut** (Gewährleistung sozialer und territorialer Kohäsion)

EU 2020 – maßgebliche Themen in Forschung und Innovation



- * „**Smart Specialisation**“ als großes Schlagwort
- * Steigende (verpflichtende) **Bedeutung von Energieeffizienz und erneuerbarer Energien**
- * **Innovation Clusters** als Wachstumstreiber für Regionen
- * **Innovationsbasierte Gründungen** als ein Schwerpunkt der Wachstumsorientierung der regionalen Wirtschafts- und Innovationspolitik
- * **Soziale Innovation** ist allgegenwärtig – Innovation für die großen gesellschaftlichen Herausforderungen

FTI-Strategie des Bundes - der Weg zum Innovation Leader (2011)



* **Generelles Ziel:** Steigerung der Forschungsquote bis 2020 auf 3,76%

- **Die Basis der Wissensgesellschaft festigen** (Universitäten und Grundlagenforschung, Außeruniversitäre Forschung, Forschungsinfrastruktur)
- **Die Potenziale der Innovation aktivieren** (Innovation und Unternehmensforschung, Zusammenarbeit von Wissenschaft und Wirtschaft incl. Cluster, Unternehmensgründungen und Risikokapitalfinanzierung. Innovation durch Wettbewerb)
- **Die politische Steuerung effizient organisieren** (Governance-Strukturen, Schwerpunktsetzung, Förderungssystem, Internationale Positionierung, Forschung und Gesellschaft)
- **Die finanzielle Trägerschaft verbreitern** (F&E-Ausgaben, mehr private F&E-Ausgaben etc.)

„Innovatives OÖ 2010plus“ – das Strategische Wirtschafts- und Forschungsprogramm



* **Geltungszeitraum:** 1. Juli 2010 bis 31. Dezember 2013

* **5 Themenfelder und 37 Maßnahmen**

➔ Themenfeld 1: Forschung und Entwicklung (10 Maßnahmen)

Forschungsschwerpunkte:

Mechatronik, IKT, Life Sciences, Werkstoffe, Logistik und Energie

➔ Themenfeld 2: Bildung & Karriere (10 Maßnahmen)

➔ Themenfeld 3: Netzwerke (2 Maßnahmen)

➔ Themenfeld 4: Standortmarketing (2 Maßnahmen)

➔ Themenfeld 5: EU-Networking (4 Maßnahmen)



Nationale FTI-Förderungen (1/2)

- * Eine Fülle an Forschungsförderungsprogrammen
- * **FFG** – die nationale Förderstelle für wirtschaftsnahe Forschung in Österreich
 - **Basisprogramme:** Stärkung der thematisch unabhängigen betrieblichen Forschung, Dotierung 2010 mit € 287,5 Mio.
KMU-Paket (Innovationsscheck, Feasibility studies, ...), Headquarters, ..
 - **Strukturprogramme:** Stärkung der kooperativen Forschungsstrukturen (z.B. COMET, COIN, Talente)
 - **Thematische Programme:** Forschungsförderung von Themenschwerpunkten (z.B. Umwelt und Energie, demographischer Wandel, Sicherheit, effiziente Produktionstechniken,)

Unterschiedliche Förderintensitäten



Nationale FTI-Förderungen (2/2)

- * **aws – Austria Wirtschaft Service:** Förderbank der Republik Österreich
 - Finanzierung und Förderung von Investitionen mit Technologie- und Innovationsorientierung (Kredite, Garantien, Prämien, Zuschüsse Beratungsleistungen)
 - ausgewählte Förderungen für Forschungs- und Innovationsaktivitäten
 - ✓ ProTrans – Innovationen von KMU
 - ✓ Innovationsschutzprogramm ipp (Patente)
 - ✓ Tecnet – Markt- und Technologierecherchen
 - ✓ Innovationsförderung und Unternehmensdynamik (Investitionen)
 - ✓ Gründerförderungen (z.B. Gründerscheck, PreSeed, Seedfinancing)
 - ✓ impulse - Kreativwirtschaft



Regionale FTI-Förderungen (1/4)

* Oö. Forschungsförderung: Anschlussförderung zu den FFG Basisprogrammen

- ➔ Antragsberechtigt: AntragstellerInnen mit Sitz oder Standort in OÖ
- ➔ Fördergegenstand: Forschungsprojekte, in denen neue Produkte und/oder Prozesse mit technologischem Neuheitswert, abschätzbarem Entwicklungsrisiko und klar erkennbarem wirtschaftlichem Verwertungspotenzial entwickelt werden
- ➔ Erhöhung der Förderung der FFG durch Mittel der OÖ. Forschungsförderung auf bis zu 70 Prozent der anerkannten Projektkosten
- ➔ Mix aus Darlehen und Zuschüssen, verschiedene Boni (Ökobonus, Kooperationsbonus, etc.)



Regionale FTI-Förderungen (2/4)

* **Wirtschaftsimpulsprogramm für materielle Investitionen 2011 – 2013 (mit aws)**

- Gefördert werden KMU und große (ausschließlich in nationalen Regionalfördergebieten) Unternehmen
- Förderung bei: Betriebsgründung, -ansiedlung, Standortverlegung bzw. Betreiberweiterung in Verbindung mit einer grundlegenden Verfahrens-, Produkt- oder Dienstleistungsinnovation
- Mindestinvestitionsvolumen: ab 100.000 Euro bei Bundes- und Landesförderungen, ab 25.000 Euro bei Landesförderungen
- Förderhöhe: außerhalb nationaler Regionalfördergebiete: max. 20 Prozent für kleine Unternehmen, max. 10 Prozent für mittlere Unternehmen bzw. de-minimis Regelung max. 200.000 Euro
innerhalb nationaler Regionalfördergebiete: entsprechend den definierten Beihilfenintensitäten (5 – 35 %)



Regionale FTI-Förderungen (3/4)

* Easy2innovate

- ➔ Programm zur "Förderung von kleinen Forschungs- und Entwicklungs-Projekten für Klein- und Mittelunternehmen"
- ➔ Ziel: Stärkung der Innovationsintensität von oö. KMU
- ➔ Förderhöhe: KMU, max. 50%, max. € 20.000,-, Projektvolumen zw. € 20.000,-- und € 60.000,-, im Anschluss an Innovationsscheck und TIM

* InnovationsassistentInnen

- ➔ JungakademikerInnen, die in KMU bei der Planung und Umsetzung eines konkreten Innovationsvorhabens zum Einsatz kommen
- ➔ Förderung der Personalkosten, begleitende Qualifizierungsmaßnahmen



Regionale FTI-Förderungen (4/4)

* Cluster-Projekte – Förderung von Unternehmenskooperationen

- ➔ Kooperationen von Clusterunternehmen in innovativen Projekten für Technologie- und Organisationsinnovationen (mind. 3)
- ➔ Förderungsintensität : max. 30 % bzw. max. EUR 30.000,-- (Technologie), max. EUR 15.000,-- (Organisation) pro Projektpartner

* Energietechnologieprogramm

- ➔ Förderung innovativer Energietechnologie-Projekte, die den im oö. Energiekonzept festgelegten Zielen entsprechen
- ➔ Förderintensität: unterschiedlich je nach Art des Forschungsvorhabens zwischen 25 % (Anwendungsorientierung) und 100 % (Grundlagenforschung)



Das Unternehmen P-IC

PÖCHHACKER Innovation Consulting GmbH (P-IC) wurde im Jahr 2008 gegründet und berät und begleitet mit einem Team von 8 MitarbeiterInnen **Organisationen und Unternehmen** im Bereich **Forschung, Technologie und Innovation** auf regionaler, nationaler und internationaler Ebene.

Die **Beratungsbereiche** umfassen

- * die Stärkung von **Innovationsräumen**,
- * die Forcierung von **Forschungsaktivitäten**,
- * die Stärkung von **Humanressourcen**,
- * die Forcierung von **wissensintensiven Dienstleistungen** und
- * die Kooperation in **Clustern und Netzwerken**.

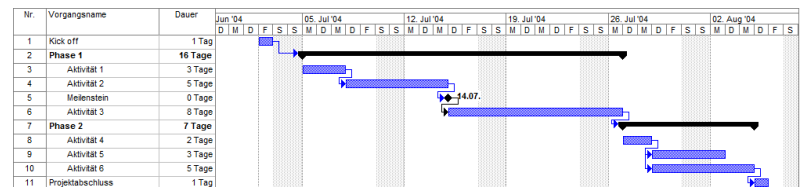
Unsere Kunden:



Wirksame Forschung und Entwicklung (F&E)

Unsere Kompetenz - Ihr Nutzen:

- * F&E strategisch gestalten
- * Förderungen optimal nutzen
- * Projekte erfolgreich umsetzen





Besten Dank für Ihre
Aufmerksamkeit!